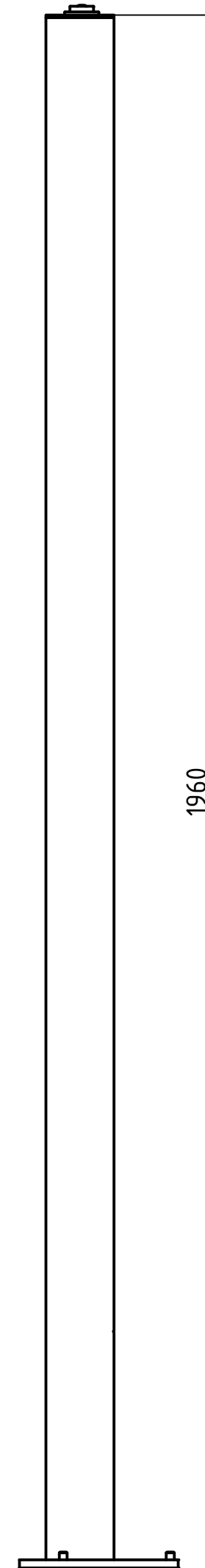
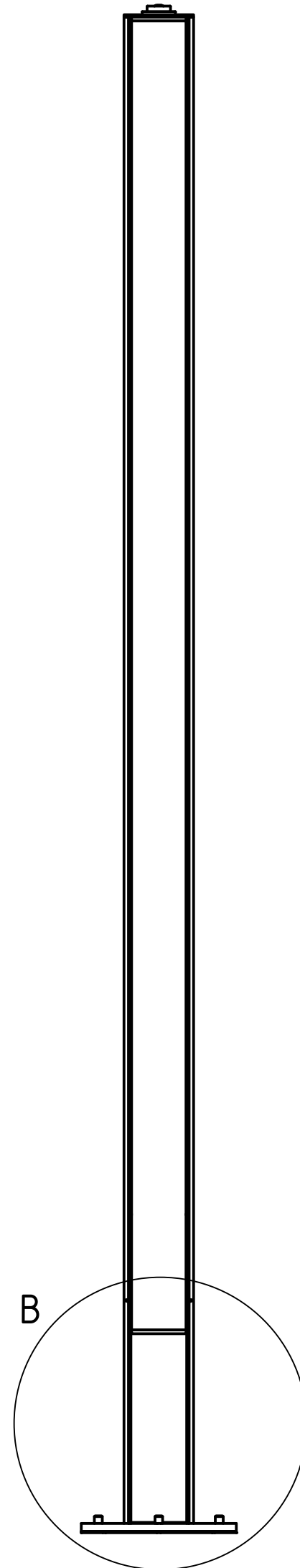
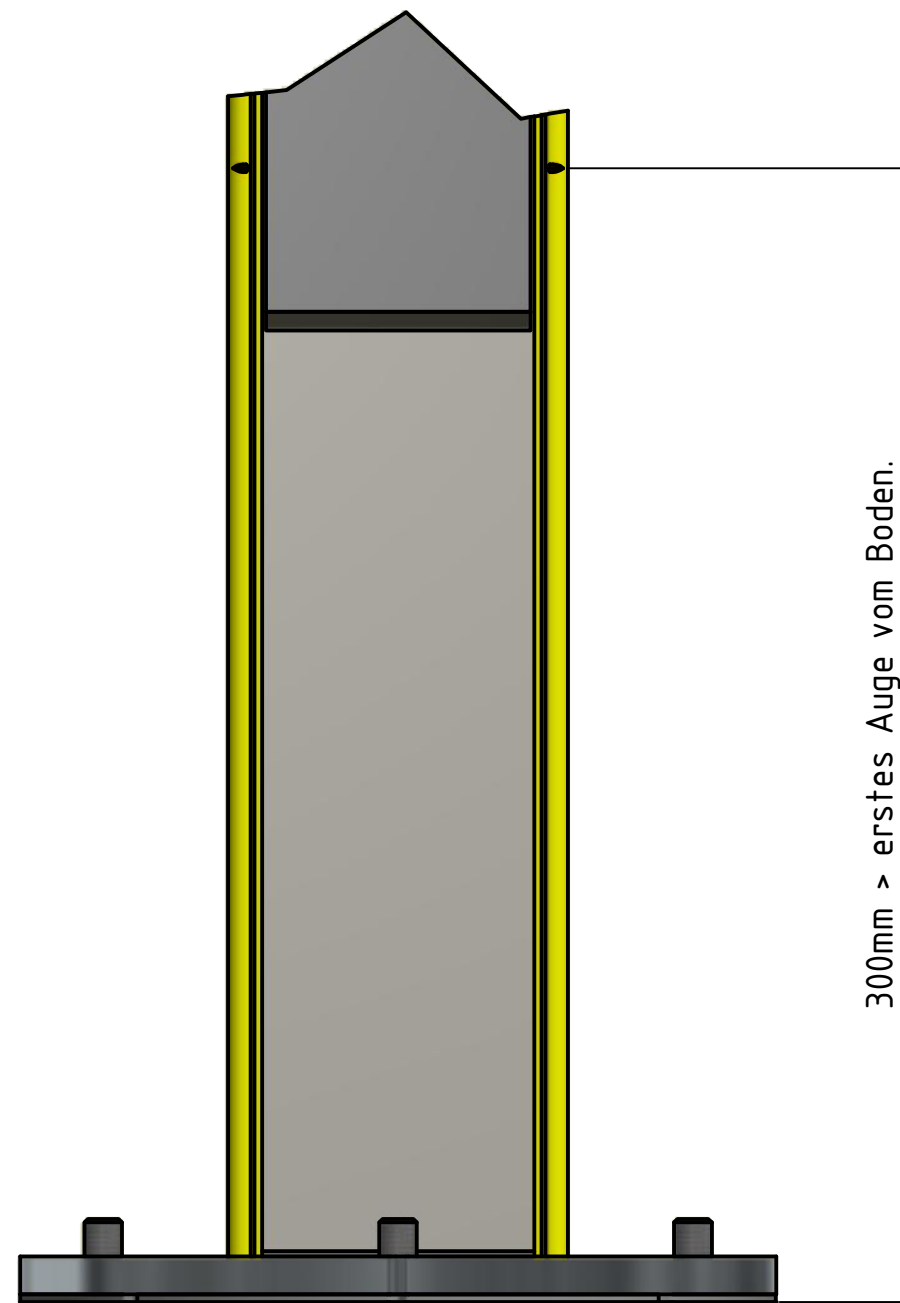
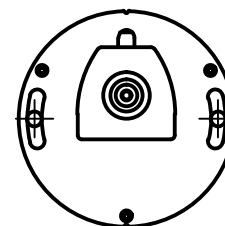
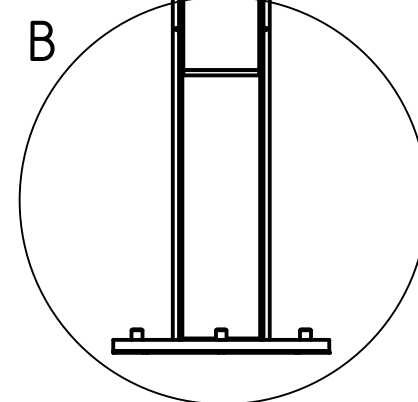
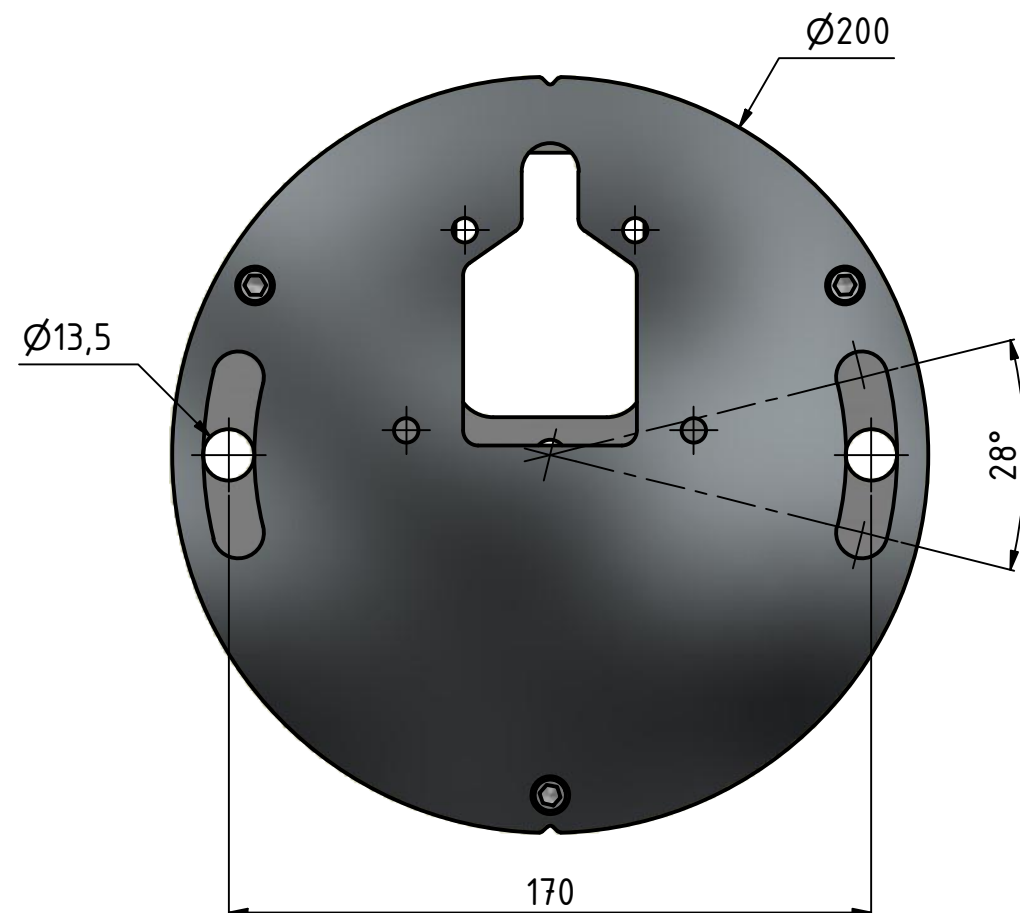
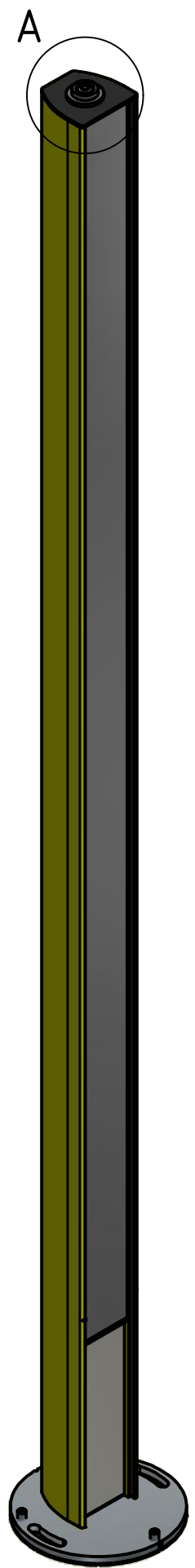
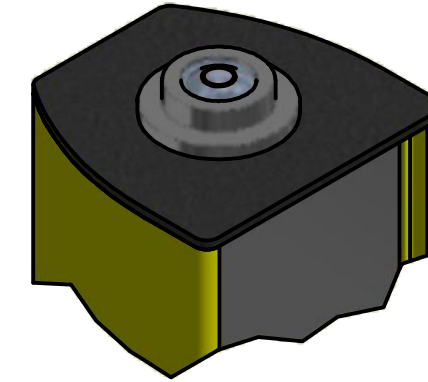


Detail - B



Detail - A



DIN ISO 13715 		DIN ISO 128-30 		Stückzahl: 1		Toleranzen: DIN ISO 2768		Oberfläche: DIN ISO 1302		Maßstab: 1:7		Gewicht:		
						Datum		Name		Benennung: Umlenkspiegelsäule 1600				
						Bearb. 23.05.2020		Haumann						
						Gepr.								
						Norm								
						FIESSLER ELEKTRONIK				Zeichnungsnummer:			1	
										Standsäule mit Spiegel SASU 1600			A2	
Zust.		Änderungen		Datum		Name		Dateiname: Standsäule mit Spiegel SASU 1600.idw		Ersatz durch:				