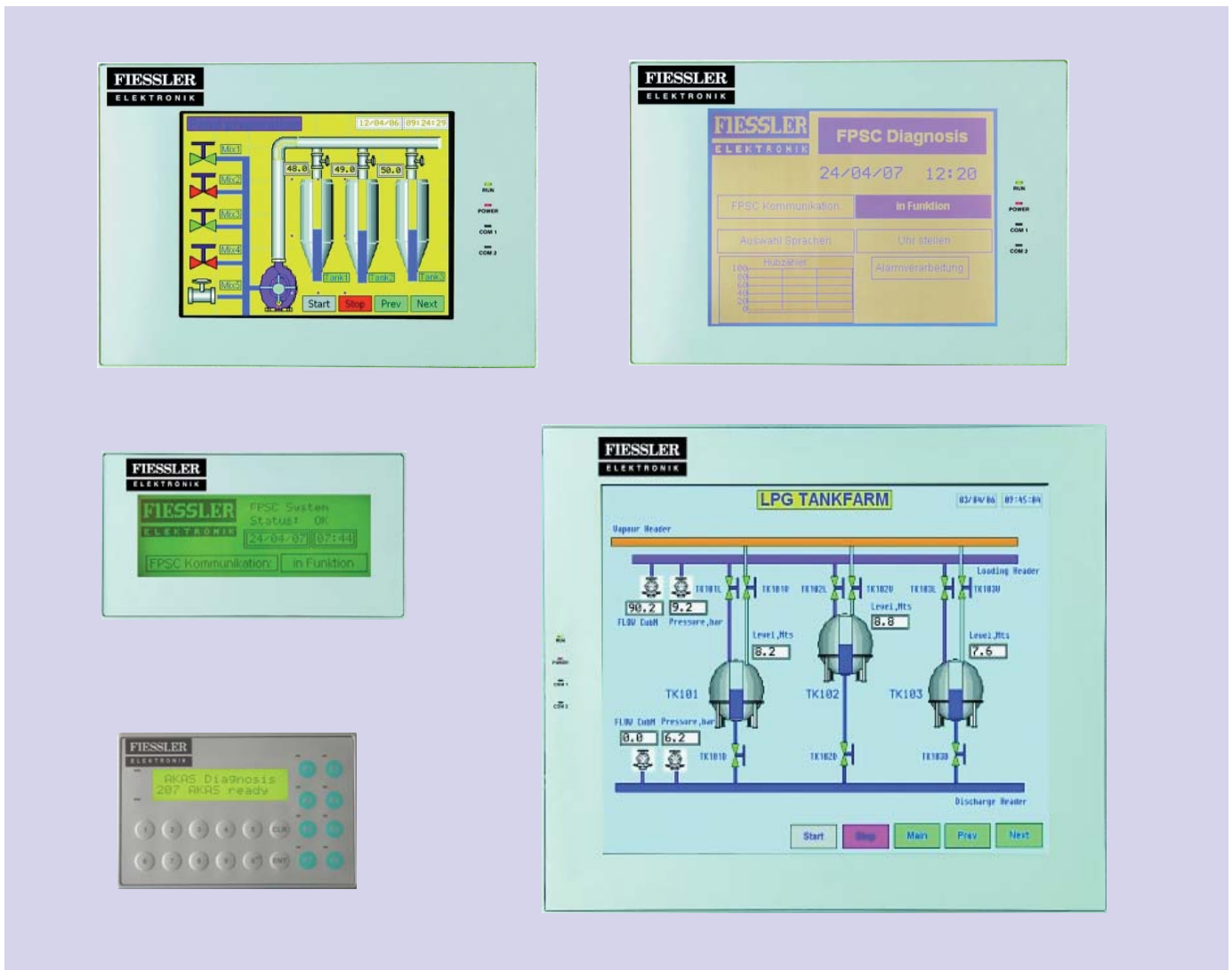


Human Machine Interfaces - HMI



große Produktpalette an Displays in Text- und Touch Screen Ausführungen

direkt anschließbar an FPSC, PLSG-K und AKAS Systeme

integrierte SPS Funktionalität in Kontaktplanprogrammierung

2 serielle Schnittstellen als Standard

bis zu 65535 Fenster pro Projekt parametrierbar

integrierte Echtzeituhr mit vordefinierten Task zum Verwalten

Projekte können in verschiedenen Sprachen unterstützt werden



Typ 4
EN 61496



DIN EN ISO 9001
Reg.Nr. 96007



optional



Systembeschreibung, Einsatzbereiche

Die Fiessler Elektronik Human Maschine Interfaces (FE HMI) werden für die Diagnose von intelligenten Steuerungseinheiten wie z. B. der Systemfamilie FPSC, PLSG-K und AKAS, eingesetzt. Auf Grund ihrer eingebauten Intelligenz lassen sich sehr komfortable Bedienkonzepte als auch Steuerungsaufgaben realisieren. Alle Anzeigeräte werden mit nur einer Software projektiert. Hierzu stehen verschiedenste Funktionalitäten zur Verfügung. Der Projekteur kann entscheiden, ob er die verschiedensten Fenster auf Grund von vordefinierten Tasks verwaltet, oder diese über eine eingebaute SPS-Funktionalität anspricht. Weiterhin können verschiedenste Speicherbereiche angesprochen werden

Mit allen Anzeigeversionen kann auch eine intelligente Alarmverwaltung realisiert werden. Für diese Zwecke steht auch eine Echtzeituhr bei jedem Anzeigerät zur Verfügung.

Einsatzgebiete sind:

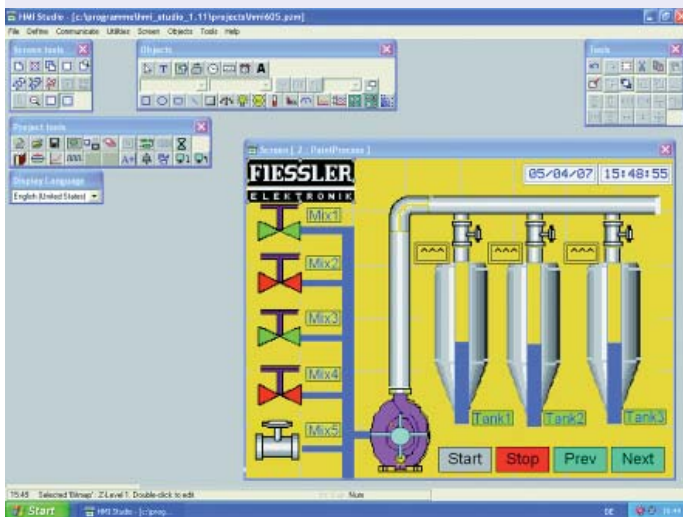
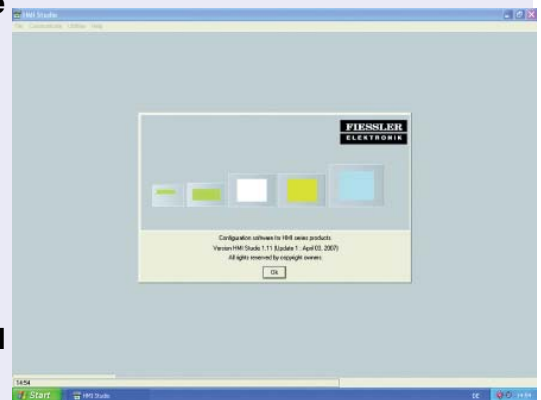
- Maschinenbau z. B. Abkantpressen, Exzenter- und Hydraulikpressen, Spritzgussmaschinen
- Holzbearbeitung z. B. Furnierpressen, Sägen
- Anlagentechnik z. B. Förderanlagen, Zuführreinheiten
- allgemeiner Sondermaschinenbau

Konfigurationssoftware Fiessler HMI Studio

Die Konfigurationssoftware Fiessler HMI Studio (FE-HMI-Studio) ist ein sehr bedienerfreundliches Softwaretool um die verschiedensten Anzeigenmodelle zu konfigurieren und zu programmieren. So werden über diese Software die jeweiligen SPS-Treiber für die Schnittstellen konfiguriert, die verschiedenen Datenregister zugeordnet sowie die Fensterlayouts projektiert. Dabei helfen viele vordefinierten Funktionen wie z. B. zur Verwaltung der projektierten Fenster, Stellen der Echtzeituhr, mathematische Grundfunktionen, Alarmverwaltung. Weiterhin werden dem Anwender verschiedene Funktionalitäten zur Mehrsprachenunterstützung zur Verfügung gestellt.

Mit Hilfe einer integrierten SPS-Funktionalität lassen sich auch etwas komplexere Anwendungen einfach und schnell umsetzen. Die SPS wird in der Sprache KOP programmiert und kann in verschiedene Programme aufgeteilt werden.

Eine übersichtliche Darstellung der verschiedensten Projektierungswerkzeuge unterstützt eine schnelle Projektierung der Anzeigen.



Fiessler Elektronik HMI 201



Bei dem Einsteigermodell FE-HMI 201 handelt es sich um eine Textanzeige mit 2 Zeilen à 16 Zeichen und einem numerischen Tastaturblock für die Eingabe von Werten. Weiterhin stehen 8 Funktionstasten zur Verfügung. Somit lassen sich ergonomische Bedienkonzepte einfachst realisieren. Das FE-HMI-201 kann einfach an die 24V Steuerspannung angeschlossen werden. Somit ist kein weiteres Netzteil erforderlich. Durch seine kompakte Bauweise kann das FE-HMI 201 auch in beengten Applikationen gut eingesetzt werden. Durch die standardmäßig zwei eingebauten seriellen Schnittstellen ist die Textanzeige sehr kommunikativ.

Technische Daten FE-HMI 201

Anzeige		Funktionsübersicht	
Auflösung	16x2 (Zeichen x Zeile)	SPS Programmierung	KOP Sprache
Anzeigeart	Alpha numerisch	Balkendiagramm	wird unterstützt
Anzeigetyp	STN Monochrom	"Real" Time Alarme	256
Farbe	Gelb - grün	"Historical" Alarme	30
Kontrasteinstellung	mittels Potentiometer	Unterstützung Unicode	nicht verfügbar
MTBF Backlit	100.000 Stunden	Grafische Objekte	nicht verfügbar
Schriftgröße	2,95 x 4,35	Druckerausgabe (seriell)	wird unterstützt
Punktgröße (WxH) [mm]	0,55 x 0,5	Bildschirmschoner	nicht verfügbar
Windows Schriften	nicht verfügbar	Elektrische Daten	
Dateneingabe		Versorgungsspannung	24V DC +/- 10%
Art der Dateneingabe	Tastatur	Leistungsaufnahme	3 W
Funktionstasten	8	Anlaufstrom	400 mA
Numerische Tastatur	0-9	Power ON LED	nicht verfügbar
Speicher		Batterie	3V Lithium, CR1225FH
Größe Speicher	512 kB	Mechanische Daten	
Anwendung	120 kB	Größe (B x H x T) [mm]	108 x 70 x 72
Datenerfassung	nicht verfügbar	Ausschnitt (B x H) [mm]	101 x 63
Datensicherung	nicht verfügbar	Installation	Frontplatten Einbau
SPS Speicher	max. 62 kB	Gewicht	150 g
CF Karte	nicht verfügbar	Umweltbedingungen	
Schnittstellen		Betriebstemperatur	0° bis 50° C
Seriell, 9 Pin Sub-D	2	Lagertemperatur	-20° bis 50° C
Ethernet	nicht verfügbar	relative Luftfeuchtigkeit	10% bis 90%
USB	nicht verfügbar	Betauung	nicht zulässig
		Schutzart Tastatur	IP 65

Fiessler Elektronik HMI 401, 4,1"



Mit der "Touchscreen"- Anzeige FE-HMI 401 erhält der Anwender Flexibilität, einfachste Programmierung und günstigstes Preis-/ Leistungsverhältnis. Die Bedienelemente können mittels der Software Fiessler HMI Studio flexibel und individuell angeordnet werden. Somit lassen sich sehr einfache und effiziente Bedienkonzepte realisieren. Das Touch-Screen Prinzip ist für die industrielle Anwendung sehr gut geeignet. Projekte können bei Bedarf auch auf die größeren Bedieneinheiten konvertiert werden.

Technische Daten FE-HMI 401, 4,1"

Anzeige		Funktionsübersicht	
Auflösung	192 x 64 Bildpunkte	SPS Programmierung	KOP Sprache
Anzeigeart	Bildpunkt Grafik	Balkendiagramm	wird unterstützt
Anzeigetyp	STN Monochrom	"Real" Time Alarme	256
Farbe	Gelb - grün	"Historical" Alarme	30
Kontrasteinstellung	mittels Potentiometer	Unterstützung Unicode	wird unterstützt
MTBF Backlit	50.000 Stunden	Grafische Objekte	wird unterstützt
Schriftgröße	5x7; 7x14; 10x14; 20x28	Druckerausgabe (seriell)	wird unterstützt
Punktgröße (WxH) [mm]	0,46 x 0,46	Bildschirmschoner	nicht verfügbar
Windows Schriften	werden unterstützt	Elektrische Daten	
Dateneingabe		Versorgungsspannung	24V DC +/- 10%
Art der Dateneingabe	Touch Screen	Leistungsaufnahme	3,5 W
Funktionstasten	projektierbar	Anlaufstrom	550 mA
Numerische Tastatur	Tastatur Objekte integr.	Power ON LED	nicht verfügbar
Speicher		Batterie	3V Lithium, CR1225FH
Größe Speicher	512 kB	Mechanische Daten	
Anwendung	120 kB	Größe (B x H x T) [mm]	140 x 77 x 35
Datenerfassung	nicht verfügbar	Ausschnitt (B x H) [mm]	132 x 70
Datensicherung	nicht verfügbar	Installation	Frontplatten Einbau
SPS Speicher	max. 62 kB	Gewicht	270 g
CF Karte	nicht verfügbar	Umweltbedingungen	
Schnittstellen		Betriebstemperatur	0° bis 50° C
Seriell, 9 Pin Sub-D	2	Lagertemperatur	-20° bis 50° C
Ethernet	nicht verfügbar	relative Luftfeuchtigkeit	10% bis 90%
USB	nicht verfügbar	Betauung	nicht zulässig
		Schutzart Tastatur	IP 65

Fiessler Elektronik HMI 601, 5,7"



Die "Touchscreen"-Anzeige FE-HMI 601 ist optimal für die Projektierung von mittleren HMI Konzepten. Die 5,7" große Anzeige und die Größe des zur Verfügung stehenden Speichers läßt dem Projektierer sämtlichen Spielraum beim Erstellen von Bildschirmen und Bedienkonzepten. Über 4 Status-LEDs ist eine Online-Diagnose vorhanden.

Das Touch-Screen Prinzip ist für die industrielle Anwendung sehr gut geeignet. Projekte können bei Bedarf auch auf die größeren Bedieneinheiten konvertiert werden.

Technische Daten FE-HMI 601, 5,7"

Anzeige		Funktionsübersicht	
Auflösung	320 x 240 Bildpunkte	SPS Programmierung	KOP Sprache
Anzeigeart	Bildpunkt Grafik	Balkendiagramm	wird unterstützt
Anzeigetyp	STN Monochrom	"Real" Time Alarme	256
Farbe	16 Graustufen	"Historical" Alarme	2000
Kontrasteinstellung	mittels Potentiometer	Unterstützung Unicode	wird unterstützt
MTBF Backlit	50.000 Stunden	Grafische Objekte	wird unterstützt
Schriftgröße	5x7; 7x14; 10x14; 20x28	Druckerausgabe (seriell)	wird unterstützt
Punktgröße (WxH) [mm]	0,34 x 0,34	Bildschirmschoner	wird unterstützt
Windows Schriften	werden unterstützt	Elektrische Daten	
Dateneingabe		Versorgungsspannung	24V DC +/- 10%
Art der Dateneingabe	Touch Screen	Leistungsaufnahme	10 W
Funktionstasten	projektierbar	Anlaufstrom	1 A
Numerische Tastatur	Tastatur Objekte integr.	Power ON LED	verfügbar
Speicher		Batterie	3V Lithium, CR1225FH
Größe Speicher	4 MB	Mechanische Daten	
Anwendung	max. 3 MB	Größe (B x H x T) [mm]	197 x 139 x 58
Datenerfassung	max. 2 MB	Ausschnitt (B x H) [mm]	184 x 126
Datensicherung	512 kB SRAM	Installation	Frontplatten Einbau
SPS Speicher	max. 128 kB	Gewicht	650 g
CF Karte	nicht verfügbar	Umweltbedingungen	
Schnittstellen		Betriebstemperatur	0° bis 50° C
Seriell, 9 Pin Sub-D	2	Lagertemperatur	-20° bis 50° C
Ethernet	auf Anfrage	relative Luftfeuchtigkeit	10% bis 90%
USB	nicht verfügbar	Betauung	nicht zulässig
		Schutzart Tastatur	IP 65

Fiessler Elektronik HMI 605, 5,7"



Die "Touchscreen"-Anzeige FE-HMI 605 ist optimal für die Projektierung von mittleren HMI Konzepten. Die 5,7" große farbige Anzeige und die Größe des zur Verfügung stehenden Speichers läßt dem Projektierer sämtlichen Spielraum beim Erstellen von Bildschirmen und Bedienkonzepten. Über 4 Status-LEDs ist eine Online-Diagnose vorhanden.

Das Touch-Screen Prinzip ist für die industrielle Anwendung sehr gut geeignet. Projekte können bei Bedarf auch auf die größeren Bedieneinheiten konvertiert werden.

Technische Daten FE-HMI 605, 5,7"

Anzeige		Funktionsübersicht	
Auflösung	320 x 240 Bildpunkte	SPS Programmierung	KOP Sprache
Anzeigeart	Bildpunkt Grafik	Balkendiagramm	wird unterstützt
Anzeigetyp	STN Farbe	"Real" Time Alarme	256
Farbe	256 Farben	"Historical" Alarme	2000
Kontrasteinstellung	mittels Potentiometer	Unterstützung Unicode	wird unterstützt
MTBF Backlit	50.000 Stunden	Grafische Objekte	wird unterstützt
Schriftgröße	5x7; 7x14; 10x14; 20x28	Druckerausgabe (seriell)	wird unterstützt
Punktgröße (WxH) [mm]	0,34 x 0,34	Bildschirmschoner	wird unterstützt
Windows Schriften	werden unterstützt	Elektrische Daten	
Dateneingabe		Versorgungsspannung	24V DC +/- 10%
Art der Dateneingabe	Touch Screen	Leistungsaufnahme	10 W
Funktionstasten	projektierbar	Anlaufstrom	1 A
Numerische Tastatur	Tastatur Objekte integr.	Power ON LED	verfügbar
Speicher		Batterie	3V Lithium, CR1225FH
Größe Speicher	4 MB	Mechanische Daten	
Anwendung	max. 3 MB	Größe (B x H x T) [mm]	197 x 139 x 58
Datenerfassung	max. 2 MB	Ausschnitt (B x H) [mm]	184 x 126
Datensicherung	512 kB SRAM	Installation	Frontplatten Einbau
SPS Speicher	max. 128 kB	Gewicht	650 g
CF Karte	nicht verfügbar	Umweltbedingungen	
Schnittstellen		Betriebstemperatur	0° bis 50° C
Seriell, 9 Pin Sub-D	2	Lagertemperatur	-20° bis 50° C
Ethernet	auf Anfrage	relative Luftfeuchtigkeit	10% bis 90%
USB	nicht verfügbar	Betauung	nicht zulässig
		Schutzart Tastatur	IP 65

Fiessler Elektronik HMI 1205, 12,1"



Mit der "High-End" Anzeige FE-HMI 1205 sind dem Anwender keine Grenzen gesetzt. Die gute Symbiose zwischen Anzeigengröße, Leistung und Preis lassen den Projektteur nichts missen.

Die 12,1" große farbige Anzeige bietet genügend Platz um ergonomische Bedienkonzepte darauf abzubilden. Gute Bedienbarkeit des Touch-Screens, in industrieller Umgebung, runden das Anforderungsprofil der Anzeige ab.

Technische Daten FE-HMI-1205, 12,1"

Anzeige		Funktionsübersicht	
Auflösung	800 x 600 Bildpunkte	SPS Programmierung	KOP Sprache
Anzeigeart	Bildpunkt Grafik	Balkendiagramm	wird unterstützt
Anzeigetyp	TFT Farbe	"Real" Time Alarme	256
Farbe	256 Farben	"Historical" Alarme	2000
Kontrasteinstellung	mittels Potentiometer	Unterstützung Unicode	wird unterstützt
MTBF Backlit	50.000 Stunden	Grafische Objekte	wird unterstützt
Schriftgröße	5x7; 7x14; 10x14; 20x28	Druckerausgabe (seriell)	wird unterstützt
Punktgröße (WxH) [mm]	0,34 x 0,34	Bildschirmschoner	wird unterstützt
Windows Schriften	werden unterstützt	Elektrische Daten	
Dateneingabe		Versorgungsspannung	24V DC +/- 10%
Art der Dateneingabe	Touch Screen	Leistungsaufnahme	20 W
Funktionstasten	projektierbar	Anlaufstrom	1 A
Numerische Tastatur	Tastatur Objekte integr.	Power ON LED	verfügbar
Speicher		Batterie	3V Lithium, CR1225FH
Größe Speicher	32 MB	Mechanische Daten	
Anwendung	max. 25 MB	Größe (B x H x T) [mm]	312 x 246 x 47
Datenerfassung	max. 25 MB	Ausschnitt (B x H) [mm]	295 x 227
Datensicherung	512 kB SRAM	Installation	Frontplatten Einbau
SPS Speicher	2 MB	Gewicht	2,8 kg
CF Karte	256 MB auf Anfrage	Umweltbedingungen	
Schnittstellen		Betriebstemperatur	0° bis 50° C
Seriell, 9 Pin Sub-D	2	Lagertemperatur	-20° bis 50° C
Ethernet	auf Anfrage	relative Luftfeuchtigkeit	10% bis 90%
USB	nicht verfügbar	Betauung	nicht zulässig
		Schutzart Tastatur	IP 65

Bestellbezeichnungen für Fiessler HMI Geräte und Zubehör

Geräte	
Alpha numerische Textanzeige, 2 Zeilen à 16 Zeichen	FE-HMI-201-S
Touch Screen Anzeige, 4,1", monochrom	FE-HMI-401-S
Touch Screen Anzeige, 5,7", monochrom	FE-HMI-601-S
Touch Screen Anzeige, 5,7", 256 Farben	FE-HMI-605-S
Touch Screen Anzeige, 12,1", 256 Farben	FE-HMI-1205-S

Software	
Programmiersoftware für alle Fiessler Elektronik HMI Geräte	FE-HMI-Studio

Zubehör	
RS 232 Programmierkabel. Anschluß von HMI Anzeige an PC	FE-HMI-Cable
Zusätzliches Handbuch auf CD, englisch	FE-HMI-Manual-GB