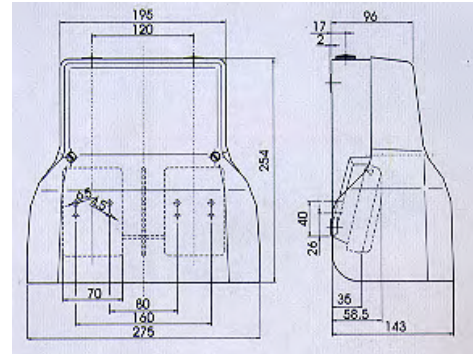


Pédale de sécurité FS2-528-ZSD4-U



La pédale de commande FS2-528-ZSD4-U est une pédale de commande utilisant des contacts de sécurité. La pédale de gauche est à 2 positions (position relâchée et position enfoncée), elle peut être utilisée par exemple pour les mouvements de retour des organes dangereux (remontée de l'outil d'une presse plieuse etc...). La pédale de droite est une pédale 3 positions, équipée d'un point dur, destinée à commander des mouvements dangereux (par ex : descente d'un outil de presse plieuse etc...). Elle possède 4 contacts de travail (2F+2O) pour piloter le mouvement et un bloc de 2 contacts de sécurité (1 à ouverture positive + 1F) pour arrêter le mouvement. L'actionnement de la pédale de droite jusqu'au point dur permet la commutation des quatre contacts de travail. Dès franchissement de celui-ci, les quatre contacts de travail reprennent leurs états repos et le bloc 2 contacts est actionné afin de permettre un arrêt immédiat du mouvement dangereux. Il ne sera alors possible de commuter à nouveau les contacts de travail qu'après avoir relâché la pédale. Ce mode de fonctionnement permet de pouvoir arrêter immédiatement la machine même si l'opérateur est entraîné en avant par le mouvement dangereux.

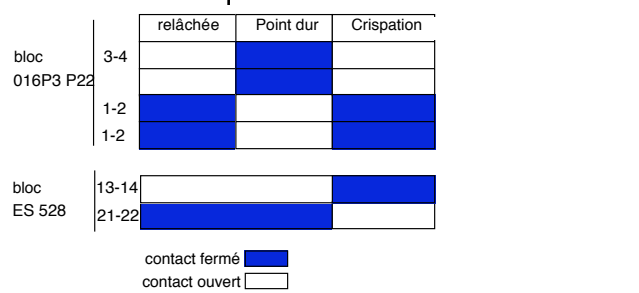
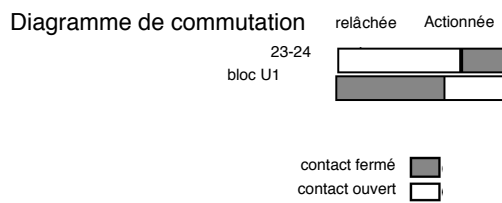
Caractéristiques techniques

Caractéristiques mécaniques

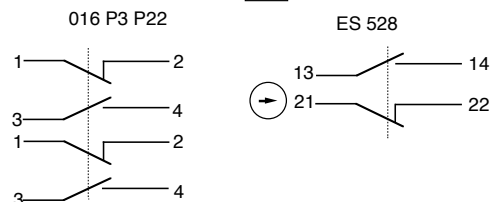
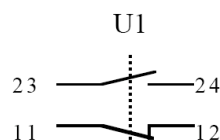
Boîtier:	Aluminium AL Si 12 - peinture grise ressemblant au RAL 7001
Couvercle:	Aluminium AL Si 12 - peinture rouge ressemblant au RAL 3000
Actionneur:	Plastique PA 6.6 – noir, renforcé de fibres de verre
Température d'utilisation:	-30°C à +70°C
Nombre de manoeuvres :	10 ⁶ manoeuvres min
Passage de câble :	Sortie PG13,5 (il est recommandé de fixer le câble à l'aide d'un presse étoupe)

Caractéristiques électriques

	Pédale de gauche	Pédale de droite – ZSD	
Type de contact :	1F + 1O	Avant point dur 2F + 2O	Après point dur 1F + 1O à ouverture positive
Principe de contact :	Rupture lente	Rupture brusque	Rupture lente
Raccordement des contacts :	A visser	A souder	A visser
Tension de raccordement :	max 500V ~ / 40-60Hz	max 250V~	max 250V ~
Pouvoir de coupure :	Max 10A	Max 5A	220V/0,5A 24V/6A

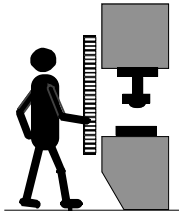


Schémas des blocs contacts

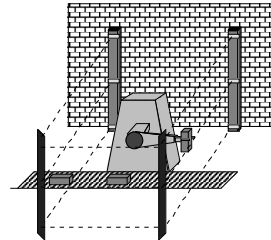


Gamme des produits

Fiessler Elektronik
 Kastellstr. 9 D-73734 Esslingen
 Telefon: 0711 / 91 96 97-0
 Telefax: 0711 / 91 96 97-50
 WWW.fiessler.de
 E-Mail: info@fiessler.de



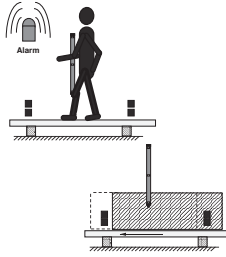
Rideaux immatériels de sécurité



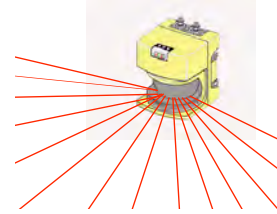
Barrières immatérielles de sécurité



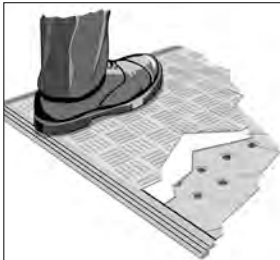
Barrières mono faisceau de sécurité



Barrières avec fonction Muting

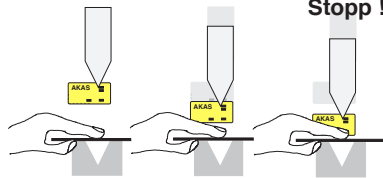


Laser scanner de proximité



Tapis sensible de sécurité

AKAS®



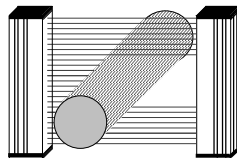
Protections pour presses plieuses



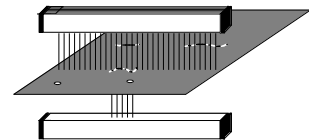
Pédales de sécurité



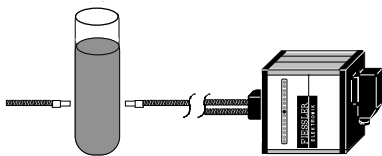
Automate programmable de sécurité



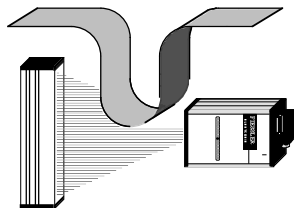
Rideaux de mesure et de contrôle



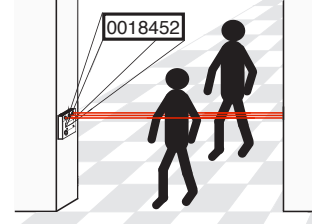
Détecteur de trous



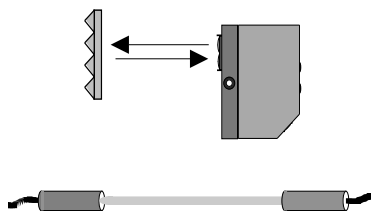
Détecteurs d'opacité



Contrôleur de boucle



Compteur de passage



Cellules photo-électriques



Votre application