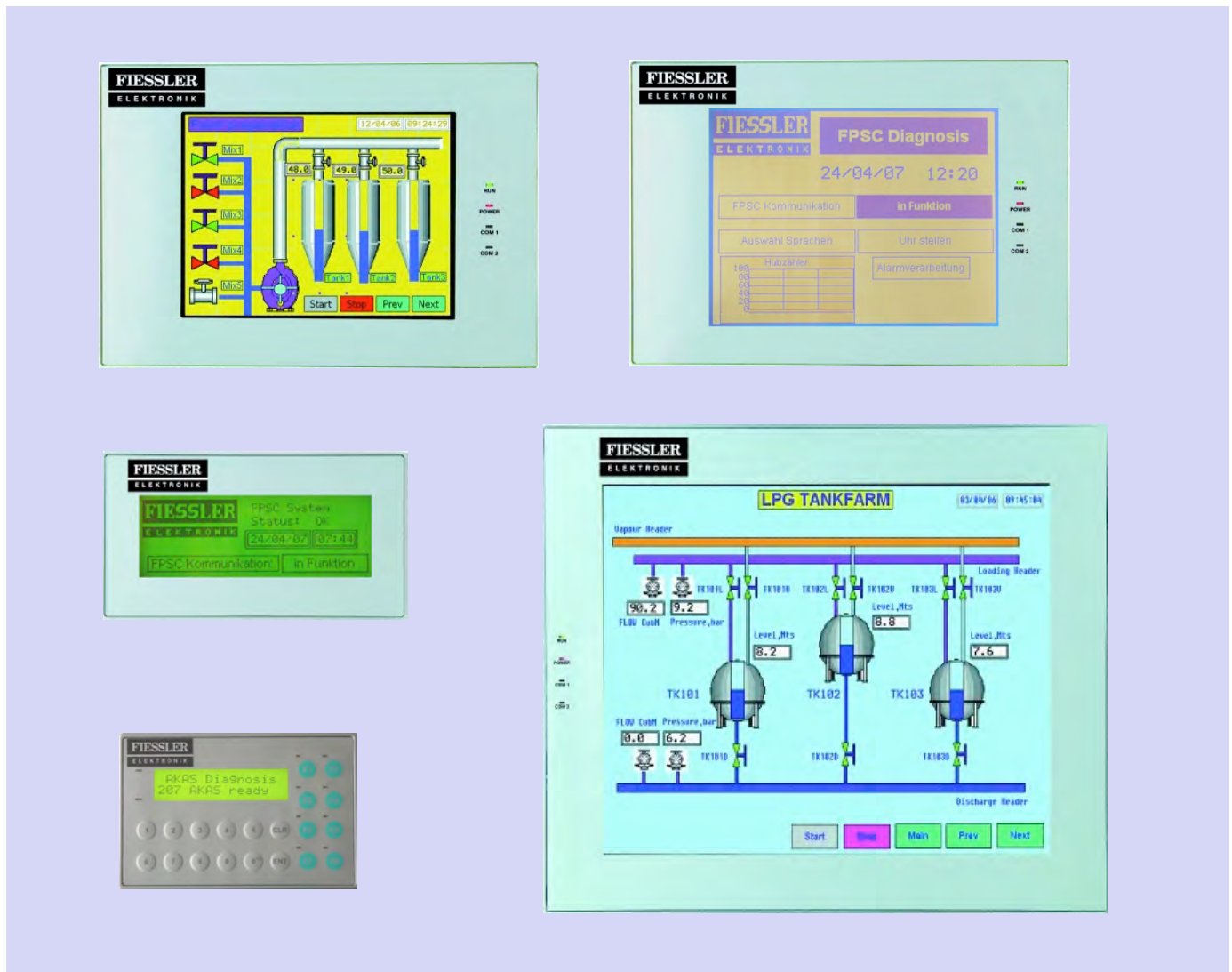


Interface Homme Machine - HMI



Large gamme de produits d'écrans à textes et tactiles



Raccordement direct aux automates FPSC, PLSG K et aux systèmes AKAS



DIN EN ISO 9001
Reg.Nr. 96007

Fonctions automates intégrées avec programmation en ladder

Typ 4
EN 61496

2 interfaces liaisons séries en standard



option

Jusqu'à 65535 écrans programmables par projet



RTC intégrés avec taches prédéfinies de gestion des différentes fonctions



Plusieurs langages disponibles

Description du système, domaines d'applications

Les systèmes d'Interfaces Homme Machine de la société FIESSLER (FE-HMI) sont utilisés comme afficheurs intelligents en complément avec, par ex. les systèmes FPSC ou AKAS. Grâce à leur intelligence intégrée, il est possible de réaliser des applications confortables et ergonomiques. De plus, avec les fonctions automates intégrées, il est possible de réaliser des fonctions de contrôle standard. Tous les modèles d'afficheurs standards sont programmables avec un logiciel. Pour cela, il existe de nombreuses fonctions disponibles. L'utilisateur peut décider s'il souhaite arranger les différents écrans en utilisant les fonctions prédéfinies ou par l'automate. Différentes zones mémoires permettent d'avoir un support clair et simple à utiliser.

Avec les différents modèles disponibles, on peut réaliser différents systèmes d'alarmes intelligents. Il est de plus intégré une horloge de temps réel.

Domaines d'applications:

- Machine de production par ex. presses plieuses, presses hydrauliques, à excentrique, à injecter et machines de moulage.
- Machines à bois, par ex. scies, presses de placage
- Lignes de transfert par ex. convoyeurs, transbordeurs
- Machines spéciales en générales

Logiciel de programmation FieSSLer HMI Studio

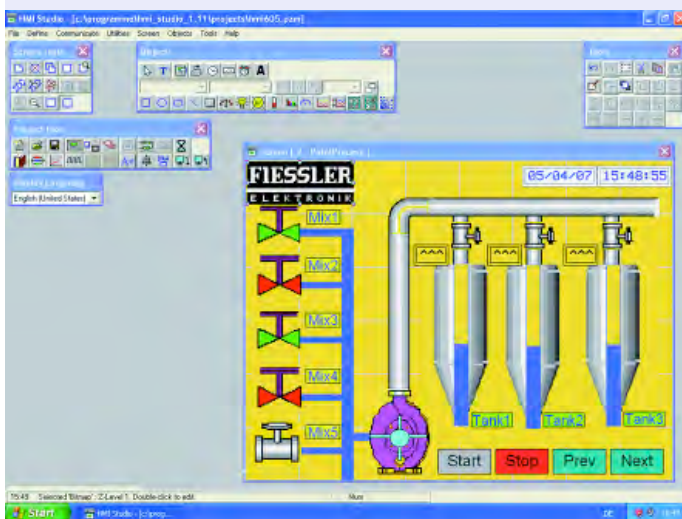
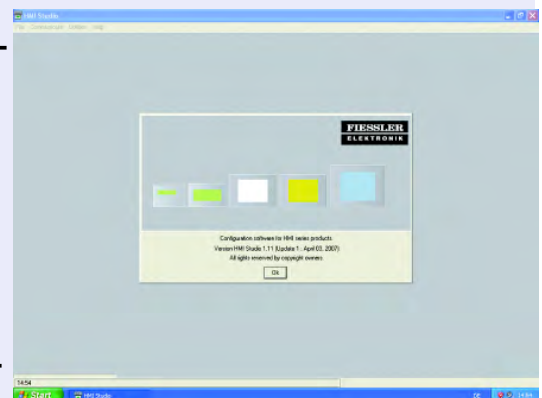
Le logiciel de programmation FieSSLer HMI Studio (FE-HMIStudio) est un outil logiciel très convivial pour configurer et programmer les différents modèles d'écran.

L'utilisation de ce logiciel permet à l'utilisateur de charger les drivers automates respectifs pour les interfaces, de gérer les différents espaces mémoire et d'effectuer la mise en page des écrans.

De nombreuses fonctions prédéfinies aide l'utilisateur pour la gestion des écrans, du RTC, des fonctions de calcul mathématique et des alarmes.

En complément, des fonctions sont disponibles pour la gestion du langage des écrans pour l'opérateur final.

Avec l'aide des fonctions automate intégrées, des applications complexes peuvent être traitées par l'afficheur. L'automate sera programmé en Ladder.



Grâce à un bon positionnement des différentes fenêtres d'outils l'utilisateur pourra programmer rapidement et simplement les différents écrans.

Fiessler Elektronik HMI 201



L'unité de base FE-HMI 201 est un afficheur de texte alphanumérique sur 2 lignes de 16 caractères.

Caractéristiques principales:

- o Clavier avec touches numériques de 0 à 9 et 8 touches de fonctions
- o Très bon prix / rapport aux bénéfices
- o Ouvert pour des process ergonomiques
- o Alimentation 24 V DC, pas d'alimentation externe nécessaires
- o Design très compact
- o 2 interfaces de ports séries en standard

Caractéristiques techniques du FE-HMI 201

Affichage		Aperçu des fonctions	
Résolution	16x2 (car. x lignes)	Programmation ladder	Oui
Objets	Alpha numériques	Bar graphe	Oui
Type d'écran	STN Monochrome	Alarmes en temps "Réel"	256
Couleurs	Jaune - vert	"Historique" des alarmes	30
Contrôle du contraste	par potentiomètre	Support Unicode	Non disponible
MTBF	100.000 Heures	Objets Graphiques	Non disponible
Taille des caractères (LxH)	2,95 x 4,35	Port imprimante (série)	Oui
Taille des points (LxH)[mm]	0,55 x 0,5	Sauvegarde des écrans	Non disponible
Fond d'écran	Non disponible	Caractéristiques électriques	
Interface utilisateur		Tension d'alimentation	24V DC +/- 10%
Entrée des données	Clavier	Puissance absorbée	3 W
Touches de fonction	8	Consommation	400 mA
Touches numériques	0-9	LED de présence de tension	Non disponible
Mémoire		Pile	3V Lithium, CR1225FH
Mémoire totale	512 kB	Caractéristiques mécaniques	
Application	120 kB	Dimensions (LxHxP) [mm]	108 x 70 x 72
Enregistrement des données	Non disponible	Découpes (L x H) [mm]	101 x 63
Données de sécurité	Non disponible	Installation	Montage à encastrer
Mémoire Ladder	max. 62 kB	Poids	150 g
Capacité de la carte flash	Non disponible	Caractéristiques d'environnement	
Ports d'interface		Température d'utilisation	0° à 50° C
Ports séries, SubD 9 Pts	2	Température de stockage	-20° à 50° C
Ethernet	Non disponible	Humidité	10% à 90%
USB	Non disponible	Condensation	non permis
		Protection de la face avant	IP 65

Fiessler Elektronik HMI 401, 4,1"



Avec le petit afficheur à écran tactile HMI 401, l'utilisateur a un afficheur très flexible et simple à programmer avec un bon rapport prix / bénéfice.

Tous les éléments de contrôle peuvent être programmés avec l'outil logiciel FE-HMI Studio.

Caractéristiques principales:

- o Objets clavier intégrés pour l'entrée des données
- o Ecran tactile industriel
- o Horloge en temps réel intégrée
- o Alimentation 24 V

Caractéristiques techniques du FE-HMI 401, 4,1"

Affichage		Aperçu des fonctions	
Résolution	192 x 64 pixels	Programmation ladder	oui
Objets	pixel graphique	Bar graphe	oui
Type d'écran	STN Monochrome	Alarmes en temps "Réel"	256
Couleurs	Jaune - vert	"Historique" des alarmes	30
Contrôle du contraste	par potentiomètre	Support Unicode	oui
MTBF	50.000 Heures	Objets Graphiques	oui
Taille des caractères (LxH)	5x7; 7x14; 10x14; 20x28	Port imprimante (série)	oui
Taille des points (LxH)[mm]	0,46 x 0,46	Sauvegarde des écrans	Non disponible
Fond d'écran	Oui	Caractéristiques électriques	
Interface utilisateur		Tension d'alimentation	24V DC +/- 10%
Entrée des données	Tactile	Puissance absorbée	3,5 W
Touches de fonction	projectable	Consommation	550 mA
Touches numériques	Objets clavier intégrés	LED de présence de tension	Non disponible
Mémoire		Pile	3V Lithium, CR1225FH
Mémoire totale	512 kB	Caractéristiques mécaniques	
Application	120 kB	Dimensions (LxHxP) [mm]	140 x 77 x 35
Enregistrement des données	Non disponible	Découpes (L x H) [mm]	132 x 70
Données de sécurité	Non disponible	Installation	Montage à encastrer
Mémoire Ladder	max. 62 kB	Poids	270 g
Capacité de la carte flash	Non disponible	Caractéristiques d'environnement	
Ports d'interface		Température d'utilisation	0° à 50° C
Ports séries, SubD 9 Pts	2	Température de stockage	-20° à 50° C
Ethernet	Non disponible	Humidité	10% à 90%
USB	Non disponible	Condensation	non permis
		Protection de la face avant	IP 65

Fiessler Elektronik HMI 601, 5,7"



L'afficheur à écran tactile FE-HMI 601 est l'unité idéale pour la réalisation d'une interface HMI intermédiaire. Avec une dimension de 5,7", l'écran offre de nombreuses possibilités pour la création d'écrans ergonomiques et de bonnes qualités.

Caractéristiques principales:

- o Mémoire importante
- o Objets clavier intégrés pour l'entrée des données
- o Ecran tactile industriel
- o Aménagement de l'historique et des alarmes en temps réel
- o 4 LEDs pour le diagnostic

Caractéristiques techniques du FE-HMI 601, 5,7"

Affichage		Aperçu des fonctions	
Résolution	320 x 240 pixels	Programmation ladder	oui
Objets	pixel graphique	Bar graphe	oui
Type d'écran	STN Monochrome	Alarmes en temps "Réal"	256
Couleurs	16 nuances de gris	"Historique" des alarmes	2000
Contrôle du contraste	par potentiomètre	Support Unicode	oui
MTBF	50.000 Heures	Objets Graphiques	oui
Taille des caractères (LxH)	5x7; 7x14; 10x14; 20x28	Port imprimante (série)	oui
Taille des points (LxH)[mm]	0,34 x 0,34	Sauvegarde des écrans	oui
Fond d'écran	Oui	Caractéristiques électriques	
Interface utilisateur		Tension d'alimentation	24V DC +/- 10%
Entrée des données	Tactile	Puissance absorbée	10 W
Touches de fonction	projectable	Consommation	1 A
Touches numériques	Objets clavier intégrés	LED de présence de tension	disponible
Mémoire		Pile	3V Lithium, CR1225FH
Mémoire totale	4 MB	Caractéristiques mécaniques	
Application	max. 3 MB	Dimensions (LxHxP) [mm]	197 x 139 x 58
Enregistrement des données	max. 2 MB	Découpes (L x H) [mm]	184 x 126
Données de sécurité	512 kB SRAM	Installation	Montage à encastrer
Mémoire Ladder	max. 128 kB	Poids	650 g
Capacité de la carte flash	Non disponible	Caractéristiques d'environnement	
Ports d'interface		Température d'utilisation	0° à 50° C
Ports séries, SubD 9 Pts	2	Température de stockage	-20° à 50° C
Ethernet	sur demande	Humidité	10% à 90%
USB	Non disponible	Condensation	non permis
		Protection de la face avant	IP 65

Fiessler Elektronik HMI 605, 5,7"



L'afficheur couleur à écran tactile FE-HMI 601 est l'unité idéale pour la réalisation d'une interface HMI intermédiaire. Avec une dimension de 5,7", l'écran offre de nombreuses possibilités pour la création d'écrans ergonomiques et de qualités.

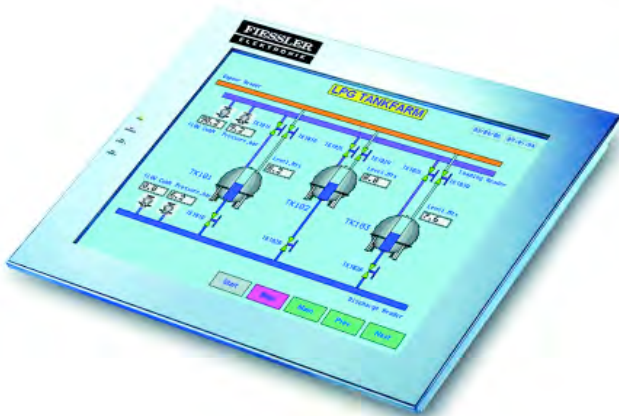
Caractéristiques principales:

- o Ecran 256 couleurs
- o Mémoire importante
- o Objets clavier intégrés pour l'entrée des données
- o Ecran tactile industriel
- o Aménagement de l'historique et des alarmes

Caractéristiques techniques du FE-HMI 605, 5,7"

Affichage		Aperçu des fonctions	
Résolution	320 x 240 pixels	Programmation ladder	oui
Objets	pixel graphique	Bar graphe	oui
Type d'écran	Couleur STN	Alarmes en temps "Réal"	256
Couleurs	256 couleurs	"Historique" des alarmes	2000
Contrôle du contraste	par potentiomètre	Support Unicode	oui
MTBF	50.000 Heures	Objets Graphiques	oui
Taille des caractères (LxH)	5x7; 7x14; 10x14; 20x28	Port imprimante (série)	oui
Taille des points (LxH)[mm]	0,34 x 0,34	Sauvegarde des écrans	oui
Fond d'écran	Oui	Caractéristiques électriques	
Interface utilisateur		Tension d'alimentation	24V DC +/- 10%
Entrée des données	Tactile	Puissance absorbée	10 W
Touches de fonction	projectable	Consommation	1 A
Touches numériques	Objets clavier intégrés	LED de présence de tension	disponible
Mémoire		Pile	3V Lithium, CR1225FH
Mémoire totale	4 MB	Caractéristiques mécaniques	
Application	max. 3 MB	Dimensions (LxHxP) [mm]	197 x 139 x 58
Enregistrement des données	max. 2 MB	Découpes (L x H) [mm]	184 x 126
Données de sécurité	512 kB SRAM	Installation	Montage à encastrer
Mémoire Ladder	max. 128 kB	Poids	650 g
Capacité de la carte flash	Non disponible	Caractéristiques d'environnement	
Ports d'interface		Température d'utilisation	0° à 50° C
Ports séries, SubD 9 Pts	2	Température de stockage	-20° à 50° C
Ethernet	sur demande	Humidité	10% à 90%
USB	Non disponible	Condensation	non permis
		Protection de la face avant	IP 65

Fiessler Elektronik HMI 1205, 12,1"



L'afficheur "haut de gamme" FE-HMI 1205 offre à l'utilisateur une grande flexibilité, une mémoire illimitée et une programmation simple. Le bon rapport entre le prix et le bénéfice pour la réalisation d'un système d'HMI optimal.

Caractéristiques principales:

- o Mémoire de base de 32 MB, extensible
- o Ecran de 12,1"
- o De nombreux objets prédéfinis
- o Aménagement de l'historique et des alarmes en temps réel
- o Ecran tactile industriel

Caractéristiques techniques du FE-HMI-1205, 12,1"

Affichage		Aperçu des fonctions	
Résolution	800 x 600 pixels	Programmation ladder	oui
Objets	pixel graphique	Bar graphe	oui
Type d'écran	Couleur TFT	Alarmes en temps "Réal"	256
Couleurs	256 couleurs	"Historique" des alarmes	2000
Contrôle du contraste	par potentiomètre	Support Unicode	oui
MTBF	50.000 Heures	Objets Graphiques	oui
Taille des caractères (LxH)	5x7; 7x14; 10x14; 20x28	Port imprimante (série)	oui
Taille des points (LxH)[mm]	0,34 x 0,34	Sauvegarde des écrans	oui
Fond d'écran	Oui	Caractéristiques électriques	
Interface utilisateur		Tension d'alimentation	24V DC +/- 10%
Entrée des données	Tactile	Puissance absorbée	20 W
Touches de fonction	projectable	Consommation	1 A
Touches numériques	Objets clavier intégrés	LED de présence de tension	disponible
Mémoire		Pile	3V Lithium, CR1225FH
Mémoire totale	32 MB	Caractéristiques mécaniques	
Application	max. 25 MB	Dimensions (LxHxP) [mm]	312 x 246 x 47
Enregistrement des données	max. 25 MB	Découpes (L x H) [mm]	295 x 227
Données de sécurité	512 kB SRAM	Installation	Montage à encastrer
Mémoire Ladder	2 MB	Poids	2,8 kg
Capacité de la carte flash	256 MB auf Anfrage	Caractéristiques d'environnement	
Ports d'interface		Température d'utilisation	0° à 50° C
Ports séries, SubD 9 Pts	2	Température de stockage	-20° à 50° C
Ethernet	sur demande	Humidité	10% à 90%
USB	Non disponible	Condensation	non permis
		Protection de la face avant	IP 65

Code de commande des unités HMI et accessoires**Unités HMI**

Afficheur alpha numérique, 2 lignes de 16 caractères	FE-HMI-201-S
Afficheur à écran tactile, 4,1", monochrome	FE-HMI-401-S
Afficheur à écran tactile, 5,7", monochrome	FE-HMI-601-S
Afficheur à écran tactile, 5,7", 256 couleurs	FE-HMI-605-S
Afficheur à écran tactile, 12,1", 256 couleurs	FE-HMI-1205-S

Logiciel

Logiciel de programmation des unités HMI de Fiessler Elektronik	FE-HMI-Studio
--	----------------------

Accessoires

Câble de programmation RS 232, pour liaison entre HMI et PC	FE-HMI-Cable
Manuel d'utilisation additionnel sur CD ROM en Anglais	FE-HMI-Manual-GB