

Anwendung

Mit dem **elektronischen Sicherheittrittmattenschaltgerät FMSC-STM** können Sicherheits-Trittmatten und Not-Aus-Schalter an einer bestehenden Anlage nachgerüstet werden, ohne dabei den vorhandenen Sicherheitsschaltkreis maßgeblich verändern zu müssen. Zum Überbrücken einer Kontaktmatte kann ein Totmannschalter mit eingebaut werden.

Funktionsumfang

- o Anschluss von:
 - 2 Sicherheits-Trittmattenkreisen
 - 1 Totmannschalter
 - Not-Halt Kreis
 - 1 Quittierungstaster
- o Wahlweise mit oder ohne Wiederanlaufsperr
- o Einbindung in bestehenden Sicherheitsschaltkreis mittels Relais oder direkt über elektronische Ausgänge
- o Diagnoseausgang für
 - Relaisüberwachungsfehler

Lieferumfang

Elektronisches Schaltgerät FMSC-STM inklusive Integrationsvorschlag

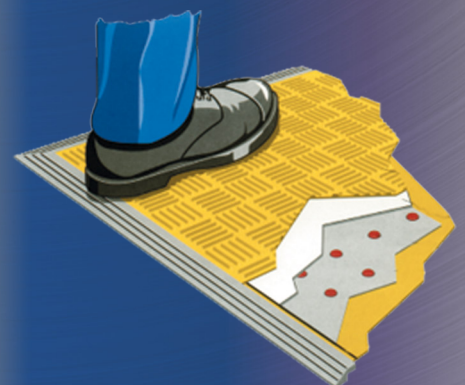
Produkttempfehlung

Weitere Informationen finden Sie unter

www.fiessler.de

FMSC-STM

Sicherheits-Trittmatten Nachrüstung



Innovative Lösungen

Sicherheits-Lichtvorhänge

Typ 4, SIL 3, PL e

hohe Reichweite bis 60 m

Sehr kurze Reaktionszeit ab 2 ms

Blanking und Kaskadierung

Typ 2, SIL 1, PL c

Schutzfeldhöhe bis 2500 mm

Finger-, Hand-, Zugangsschutz

Schaltgerät eingebaut

AKAS® Abkantpressen-Absicherung

vollautomatische Justage

nach Werkzeugwechsel

Laser-optisches Sicherheitslichtgitter

innovativer Fingerschutz durch

kontinuierliches Biegen ohne Stopp

FMSC Sicherheitssteuerung

Schnellabschaltung

(fast shut down) max. 0,5 ms

Erweiterbar mit bis zu 16 Erweiterungsmodulen

Einfachste Programmierung

Kat 4, SIL 3, PL e

Sicherheits-Trittmatten

Typ 3, SIL 2, PL d

Reihenschaltung von bis zu
zehn Matten

Belastbar bis zu 2000 N

Einkomponentenverguss auch
in mehreren Farben

individuelle Größen und Formen

Polyurethan-, Aluminium- oder
Edelstahloberfläche

mit angegossener Rampenschiene
lieferbar

Sicherheits-Laserscanner

Kat 3, SIL 2, PL d

Schutzfeld 4 m, Reichweite 7 m

Messfeld 50 m Reichweite

Einfache Montage

Warnfeld 15 m

Mehrere Bereiche programmierbar

Sicherheitsfußpedale

einpedalig oder zweipedalig

Steuern, Messen, Regeln

Messende Lichtvorhänge

Durchgangssensoren

Richtungsabhängige Zähllichtschranken

Lochsuchgeräte

Kodierleisten

