

- **Optimale Einstellhilfe durch LED-Zeile**
- **Empfindlichkeit einstellbar**
- **Relais oder Transistorausgang**
- **Analogausgang 0 - 10 V**
- **Robustes Gehäuse mit universeller Nutzensteinbefestigung**
- **Tastabstand von 10 bis 500 mm**
- **Optional mit Lichtleiter**



Funktion: Der Reflertaster URTM... arbeitet mit gepulstem Infrarot- oder sichtbarem Rotlicht. Um Fehlschaltungen durch Fremdlicht oder Störimpulse zu vermeiden, sorgt eine elektronische Störaustattung dafür, daß nur eigene Lichtimpulse erkannt werden.

LED - Zeile: Die 16 stellige, farbige LED Zeile stellt das Empfangssignal graphisch dar. Dadurch erhält man besonders bei schwierigen Abtastvorgängen eine hohe Betriebssicherheit, da eine optimale Justage und Anpassung an die vorhandenen Betriebsbedingungen möglich ist. Die **Empfindlichkeit** kann mit dem Potentiometer an der Geräterückseite stufenlos eingestellt werden.

Tastabstand:
 Reflertaster URTM : 10 - 500 mm
 Reflertaster URTM/FA : 0 - 250 mm (Durchlicht-Faseroptik 3 mm Ø, 500 mm lang)
 Reflertaster URTM/FB : 1 - 50 mm (Reflex-Faseroptik, 3 mm Ø, 500 mm lang)

Analogausgang: Der Analogausgang an Stift 3 liefert in Abhängigkeit des Empfangssignales eine Ausgangsspannung von ca 0-10 V, max 20 mA. Dieser dient zur automatischen Verschmutzungserkennung. (Optional Analogausgang 4-20 mA.)

Technische Daten:

	<u>Serienmäßig</u>	<u>Optional, ohne Aufpreis</u>
Anschlußspannung	24V DC ±10 %	
Leistungsaufnahme	ca 2 VA	
Lichtquelle	GaAlAs, infrarot	LED, sichtbares Rotlicht
Ausgang	Relais, 1 UM, 5 A 250 V ind. frei Analogausgang 0-10 V	NPN/PNP, kurzschlußfest 100mA Analogausgang 4-20 mA
Schaltfrequenz	Relais 10 Hz	Transistor 500 Hz
Schutzart	IP 54	
Umgebungstemp.	-10 bis +50 °C	

Anschluß: Der Anschluß erfolgt über eine 6-polige Steckverbindung.



- 1 24 V DC ±10%
- 2 - UB
- 3 5 A
230 V
ind. frei
- 4 0-10 V
- 5 ---
- 6 Analogausgang 0-10 V



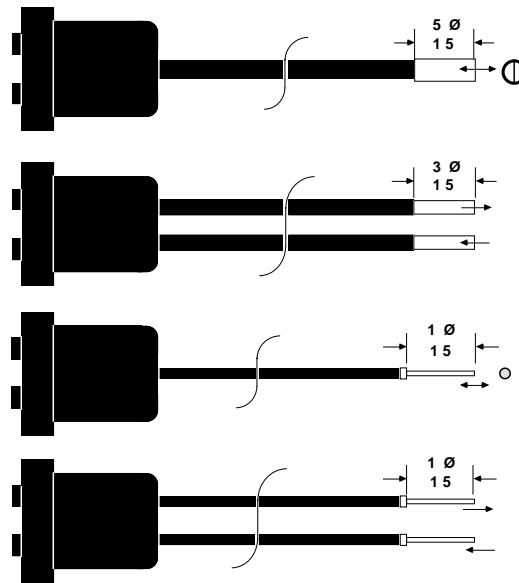
- 1 24 V DC ±10%
- 2 - UB
- 3 Analogausgang 0-10 V
- 4 PNP - Ausgang
- 5 ---
- 6 NPN - Ausgang



- 1 24 V DC ±10%
- 2 - UB
- 3 ---
- 4 PNP - Ausgang
- 5 Analogausgang 4 -20mA
- 6 NPN - Ausgang

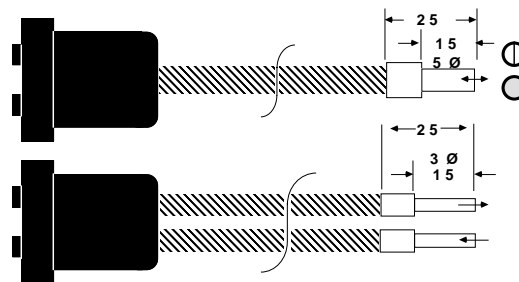
Lichtleiter:

Normalausführung



Temp.	FaserØ	MantelØ	Mantel	Typ
80 °C	2X2mm	3 mm	PCV	FB
80 °C	2 mm	3 mm	PVC	FA
80 °C	2x0,5mm	2 mm	PVC	FB/M
80 °C	0,8 mm	2 mm	PVC	FA/M

Sonderausführungen

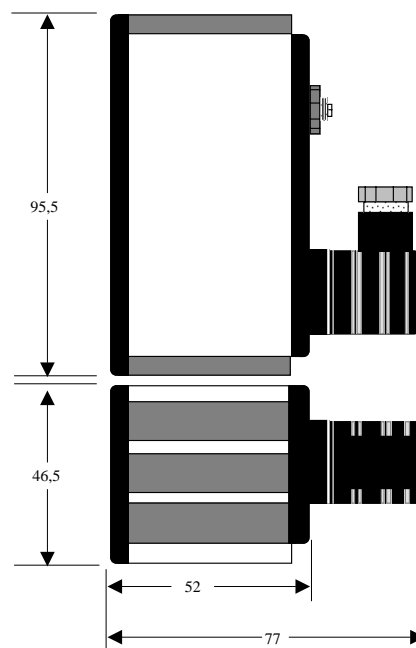


250 °C	2x2 mm	6 mm	V2A	FB/H
250 °C	2 mm	5 mm	V2A	FA/H

Die Standardlänge beträgt 500 mm.
Andere Längen u. Endhülsen auf Anfrage.

Die Lichtleiter können speziellen
Anwendungen angepaßt werden.

Maße:



Universelle Befestigung

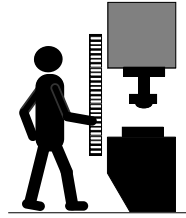
Verschiebbare Nutensteine auf drei Seiten des
Gerätes ermöglichen eine flexible Montage

Gehäuse

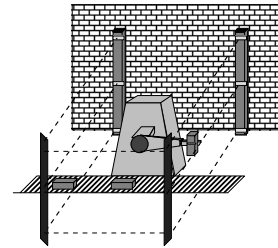
eloxiertes Aluprofil mit Kunststoffblenden

Lieferprogramm:

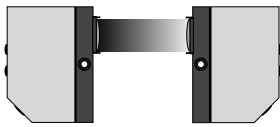
Fiessler Elektronik
Kastellstr. 9 D-73734 Esslingen
Telefon: 0711 / 91 96 97-0
Telefax: 0711 / 91 96 97-50
WWW.fiessler.de
E-Mail: info@fiessler.de



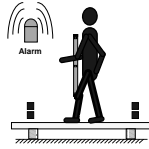
Sicherheits-Lichtvorhänge



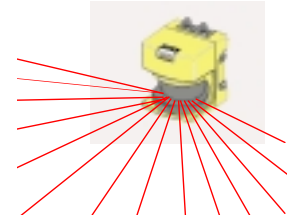
Sicherheits-Lichtgitter



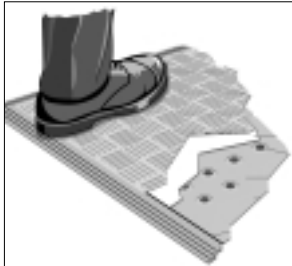
Einstrahl-Sicherheits-Lichtschanke



Sicherheits-Lichtgitter mit Mutingfunktion

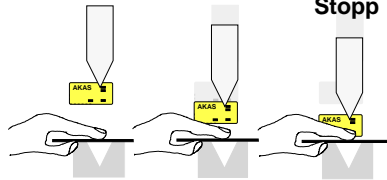


Flächenscanner



Sicherheits-Schaltmatten

AKAS®



Stopp !!

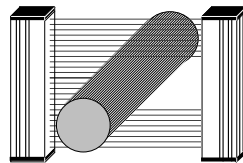
Der innovative Fingerschutz für Abkantpressen



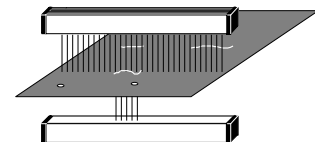
Sicherheits-Fußschalter



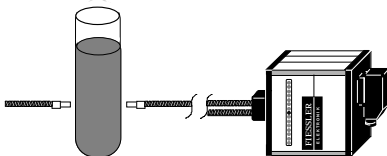
Parametrierbare
Sicherheitssteuerung FPS



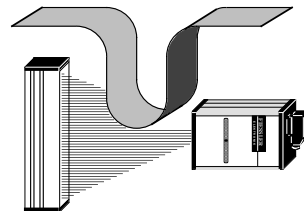
Schaltende und analoge Lichtvorhänge



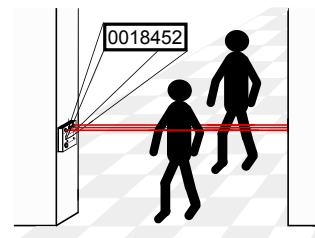
Lochsichergeräte



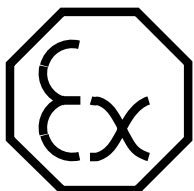
Trübungssensoren



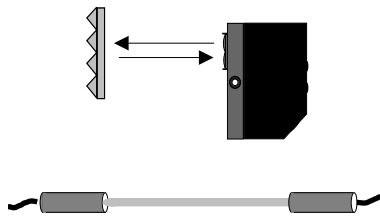
Analoger Durchgangssensor



Zähllichtschranken



EX-Lichtschranken



Lichtschranken für allg. Anwendungen



Ihre Anwendung